

Optimierung der Einkaufsprozesse in SAP
Ganz vielseitig

READSOFT[®]

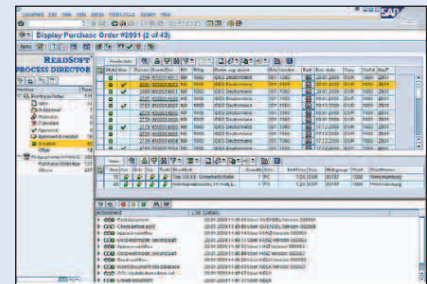
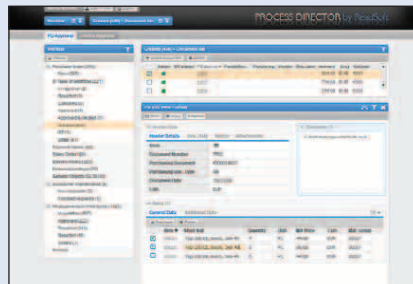
PROCESS DIRECTOR für Bedarfsmeldungen

Mit der SAP zertifizierten Software-Lösung erfolgt die Bearbeitung von Bedarfsmeldungen durchgängig elektronisch. Dabei werden sämtliche Prozessschritte klar strukturiert und jederzeit nachvollziehbar abgebildet: von der Entstehung eines Bedarfs in der Fachabteilung über die Klärung und Genehmigung bis hin zur Auslösung der Bestellung durch den Einkauf.

Der Ablauf



Bedarfsmeldung → Workflow Genehmigung - Freigabe → Einkauf → Lieferant



Bedarfsmeldungen werden in der Fachabteilung über eine browserbasierte Intranet-Applikation erfasst. Dabei kann der Anforderer auch mittels Katalogintegration – selbst bei der Bestellung von C-Gütern – Artikel von Lieferanten auswählen, die vom Einkauf hinterlegt wurden. Die Genehmigung durch den Vorgesetzten erfolgt über einen elektronischen Workflow, der Bestandteil der Lösung ist. Daraufhin wird im Einkauf eine Bestellung automatisiert im SAP-System ausgelöst.

Ihre Vorteile

- Gezielte Steuerung der unternehmensweiten Beschaffung durch den Einkauf
- Attraktivere Einkaufskonditionen – auch für C-Artikel – durch zentrale Auswahl von Lieferanten
- Reduzierung der Kosten für die Beschaffung durch schlanke, elektronische Prozesse
- Verbesserte Qualitätssicherung und Lieferantenbewertung durch hohe Transparenz und Nachvollziehbarkeit sämtlicher Beschaffungsgüter

PROCESS DIRECTOR für Auftragsbestätigungen

Der PROCESS DIRECTOR bietet Ihnen jederzeit aktuelle Transparenz über den Status aller eingegangenen Auftragsbestätigungen und deren Übereinstimmungsgrad mit den entsprechenden Bestelldaten im SAP-System. Automatisierte Abgleiche können bis auf Positionsebene durchgeführt werden. Bei Abweichungen ist eine unverzügliche Reaktion möglich.

Der Ablauf

Auslesen von Schlüsseldaten wie:

- Lieferant
- Artikel
- Menge
- Preis
- Lieferdatum
- etc.

Ihr SAP-System

Hinterlegte
Bestelldaten

The screenshot displays the 'PROCESS DIRECTOR by Re' interface. The main window is titled 'Display Auftragsbestätigungen #18 (1 of 144)'. It features a table with columns for 'Dok.Nr.', 'Nachr.', 'Angelegt am', 'MatBeleg', 'M.J.', 'Buch.dat.', 'Belegdatum', 'EinkBeleg', and 'Lieferan.'. Below this, there are sections for 'Material' and 'EinkBeleg' with detailed data for each. The interface includes a navigation pane on the left and a menu bar at the top.

Ausgelesene
Schlüsseldaten aus
Auftragsbestätigungen

Workflow für alle
Freigabe- und Nachfrageprozesse

Zunächst werden Schlüsseldaten aus eingehenden Auftragsbestätigungen automatisiert ausgelesen und an den PROCESS DIRECTOR in Ihrem SAP-System übergeben. Anschließend erfolgt ein automatisierter Abgleich der Informationen mit den in SAP hinterlegten Bestelldaten. Bei Abweichungen kann sowohl in SAP als auch über eine Web-Applikation ein Klärungsprozess gestartet werden. Alle dazugehörigen Dokumente sind jederzeit einsehbar.

Ihre Vorteile

- Vermeidung von Engpässen durch schnelle Reaktion auf Lieferabweichungen
- Risikominimierung in der Liefer- und Produktionskette
- Reduzierung der Kosten für die Beschaffung durch schlanke, elektronische Prozesse
- Verbesserte Qualitätssicherung und Lieferantenbewertung durch hohe Transparenz und Nachvollziehbarkeit sämtlicher Beschaffungsgüter

PROCESS DIRECTOR für Lieferscheine

Analog zu den Auftragsbestätigungen bietet der PROCESS DIRECTOR auch für die Lieferscheinverarbeitung jederzeit aktuelle Transparenz über den Status aller eingegangenen Lieferscheine und deren Übereinstimmungsgrad mit den entsprechenden Bestelldaten im SAP-System. Automatisierte Abgleiche können bis auf Positionsebene durchgeführt werden. Bei Abweichungen oder Wareneingängen ohne Bestellbezug kann unverzüglich reagiert werden.

Der Ablauf

Auslesen von Schlüsseldaten wie:

- Lieferant
- Bestellnummer
- Artikel
- Menge
- Lieferdatum
- etc.

Ihr SAP-System

Hinterlegte
Bestelldaten

The screenshot displays the 'Display Lieferscheine #129 (11 of 139)' window. It features a table with columns for 'Sta.', 'Wo.', 'Teil.', 'Dok.Nr.', 'Nachr.', 'Angelegt am', 'MatBeleg', 'M.J.', 'Buch.dat.', 'Belegdatum', 'EinkBeleg', and 'Lieferan'. Below this, there are sections for 'Arbeitsvorrat', 'Wareneingang', 'Finanzbuchungen', 'Zahlungs Avis', 'Verkaufsaufträge', and 'Kostenstellenpflege'. A smaller window titled 'Bestellentwicklung für Bestellung 4500016098 Position 00010' is also visible, showing a table with columns for 'IC', 'B.', 'Materialbeleg', 'Pos', 'Buch.dat.', 'z', 'Menge', 'Bezugsnebenkonto', 'B.', and 'z Betr'.

Ausgelesene
Schlüsseldaten aus
Lieferscheinen

Workflow für alle
Freigabe- und Nachfrageprozesse

Zunächst werden Schlüsseldaten aus eingehenden Lieferscheinen automatisiert ausgelesen und an den PROCESS DIRECTOR in Ihrem SAP-System übergeben. Anschließend erfolgt ein automatisierter Abgleich der Informationen mit den in SAP hinterlegten Bestelldaten. Bei Abweichungen kann sowohl in SAP als auch über eine Web-Applikation ein Klärungsprozess gestartet werden. Alle dazugehörigen Dokumente sind jederzeit einsehbar.

Ihre Vorteile

- Vermeidung von Engpässen durch schnelle Reaktion auf Lieferabweichungen
- Zentraler Zugriff auf sämtliche Lieferscheine zu jeder Zeit
- Reduzierung der Kosten für die Beschaffung durch schlanke, elektronische Prozesse
- Bei revisionssicherer Archivierung der Lieferscheine entfällt die kostenintensive Aufbewahrung von Papierbelegen

Prozessgestaltung Ganz flexibel

Mit dem in SAP integrierten PROCESS DIRECTOR hat ReadSoft eine flexible Plattform entwickelt, mit der unterschiedlichste Geschäftsabläufe elektronisch abgebildet werden können. Besonders Abläufe im Einkauf rund um Bedarfsmeldungen, Auftragsbestätigungen und Lieferscheine bieten hohes Optimierungs- und Einsparpotenzial, das mit dem PROCESS DIRECTOR ideal ausgeschöpft werden kann.

Zahlreiche Kunden setzen diese Lösung bereits ein und profitieren von den Vorteilen strukturierter, effizient aufeinander abgestimmter Abläufe.

Kunden-Meinungen Ganz wichtig



„Nicht zu unterschätzen war der bisherige Aufwand, wenn Kollegen aus Einkauf und Buchhaltung bzw. die Wirtschaftsprüfer einen Lieferschein einsehen wollten. Der Beleg musste manuell herausgesucht und anschließend gefaxt werden. Mit dem Cockpit für die Lieferscheine stehen die gescannten Belege jetzt allen Zugriffsberechtigten zur Ansicht per Mausklick zur Verfügung. Der Prozess insgesamt wurde deutlich beschleunigt und vereinfacht.“

Peter Weiß, Leiter Logistik
ArevaEnergietechnik GmbH



„Die Einführung der Lieferschein-Lösung ist ein Meilenstein bei den Bestrebungen von Boehringer Ingelheim, die Prozesse von der Beschaffung bis zur Bezahlung durchgängig elektronisch zu gestalten. Im Gesamtprozess wird enorm viel Zeit gespart. Die elektronisch archivierten Lieferscheine können von allen berechtigten Mitarbeitern direkt aus dem SAP-System heraus aufgerufen werden.“

Wolfram Eitel, Supply Chain Management
Boehringer Ingelheim Pharma GmbH & Co. KG



„Mit der Einführung des PROCESS DIRECTOR von ReadSoft verfolgen wir vor allem das Ziel, dass sich die Mitarbeiter im Einkauf verstärkt ihren strategischen Aufgaben widmen können. Die Optimierungen im Einkauf wirken sich auch positiv auf die Prozesse in der Buchhaltung aus. Von großem Vorteil ist es, dass mit dem PROCESS DIRECTOR die Zahl der Rechnungen mit Bestellbezug zunimmt. Dies erleichtert in hohem Maße die automatisierte Zuordnung und anschließende Verarbeitung mit der Rechnungsverarbeitungslösung.“

Boris Müller, Einkaufsleiter
Allweiler AG

International Ganz groß National Ganz nah

International

Größe bedeutet für uns, überall zu Hause zu sein und immer auch ganz in Ihrer Nähe. Heute sind wir mit 460 Mitarbeitern in 16 eigenen Niederlassungen auf allen Kontinenten vertreten und haben zusätzlich Partner in über 70 Ländern. Der Hauptsitz des börsennotierten Unternehmens ist im schwedischen Helsingborg. Mit über 6.000 Kunden weltweit ist ReadSoft ein führender Lösungsanbieter für die Automatisierung dokumentenbasierender Prozesse.

National

Seit 1996 sind wir auf dem deutschsprachigen Markt aktiv. Heute sind an den Standorten Bern, Frankfurt am Main, Neu-Isenburg und Wien über 60 Mitarbeiter für ReadSoft tätig. Um die Nähe zu unseren Kunden sicherzustellen, werden sie durch unsere lokal agierenden Account-Manager direkt vor Ort betreut.

Zu unseren Kunden gehören sowohl mittelständische Unternehmen als auch zahlreiche Großkonzerne. Auch namhafte Shared-Service-Center setzen auf unsere hocheffizienten Lösungen.

Viele unserer Kunden zählen zum SAP-Anwenderkreis. Vor diesem Hintergrund entwickeln wir in unserem SAP-Competence-Center in Frankfurt kontinuierlich Lösungen, die auf die Prozessoptimierung in SAP ausgerichtet sind.

Unsere Berater sind meist langjährige Mitarbeiter, die über fundierte Erfahrungen im Bereich der Prozessoptimierung verfügen und eine Vielzahl von Projekten in diesem Umfeld erfolgreich realisiert haben. Dabei setzen wir auf bewährte Best-Practice-Konzepte, die einen zügigen Projektverlauf und damit einen schnellen Return-on-Invest ermöglichen.

ReadSoft-Niederlassungen

Deutschland

ReadSoft GmbH
Hugenottenallee 175
D-63263 Neu-Isenburg
Telefon: (0)+49 6102 / 71 62-0
info@readsoft.de
www.readsoft.de

Schweiz

ReadSoft AG
Merlachfeld 181
CH-3280 Murten
Tel.: +41 (0)26 670 63 90
info-ch@readsoft.com
www.readsoft.ch

Österreich

ReadSoft
Millennium Tower
Handelskai 94-96, 23. Etage
A-1200 Wien
Tel.: +43 (0)1 240 27 398
info-at@readsoft.com
www.readsoft.at

