

Muster BIOTECH AG

Auswertungsparameter	
Betrachtungszeitraum / - stichtag	Q2 2010 / 30.06.2010
Zeitliche Abgrenzung:	RE- Eingangsdatum im IC- System
Rechnungsprofile	Deutsch, Englisch
Erstellungsdatum	15.09.2010
Rechnungsmonat	Anzahl eingegangener RE
April	1633
Mai	2156
Juni	2503
Summe:	6292
Buchungskreise	
BKR Europa	1955
BKR Asien	2372
BKR Amerika	1825

Inhalt

1. Überblick
 - Bezahlte / Unbezahlte Rechnungen
 - Skontoausnutzung und -potentiale
2. Überfällige Rechnungen – Details
3. Workflowbetrachtungen
4. Analysen A- Lieferanten
5. Weitere Auswertungen

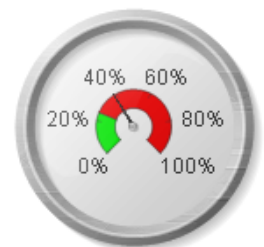
1. Überblick

Die folgenden Übersichten zeigen die wesentlichen Kennzahlen der Situation in Ihrem Rechnungseingang auf. Es sind alle Rechnungen berücksichtigt, die im Betrachtungszeitraum in das INVOICE COCKPIT eingespielt worden sind.

Die Angaben zu den unbezahlten Rechnungen beziehen sich auf den Betrachtungsstichtag 30.06.2010. Die Anzahl und Werte zu den bezahlten Rechnungen beziehen sich auf den Betrachtungszeitraum Q2 2010.

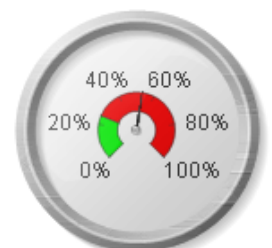
Unbezahlte Rechnungen			
	fällig	überfällig	Summe
Anzahl	4291	2650	6941
Wert EUR	44.290.783	82.173.828	126.646.611

Anteil überfälliger Rechnungen zum Stichtag: **38,2%**



Bezahlte Rechnungen			
	Zahlungsziel eingehalten	Zahlungsziel überschritten	Summe
Anzahl	2531	2861	5392
Wert EUR	84.413.393	68.801.977	153.215.370

Anteil Rechnungen mit überschrittenem Zahlungsziel: **53,1%**



Die folgende Skontobetrachtung bezieht sich **auf alle im Betrachtungszeitraum gezahlten Rechnungen**.

Skontobetrachtung

Potential	genutzt	ungenutzt
1.347.006 EUR	181.668 EUR	1.165.338 EUR

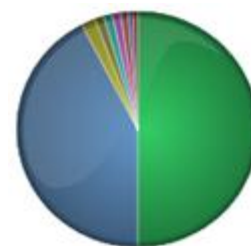
Anteil genutztes Skontopotential
13,5%



In der folgenden Tabelle wird das Skontopotential nach den Lieferanten aufgeschlüsselt, die den größten Anteil am Potential haben. Der genaue Wert des Potentials wird in der 2. Spalte angegeben. **Diese Auswertungen beziehen sich auf den Auswertungstichtag.**

Name Lieferant	Skontopotential (EUR)
Infraserve Logistics GmbH	688.545
Barfoots Of Botley Ltd	522.644
Werkstätten Für Behinderte	19.478
Imagistics	926
Moet Hennesey	893
Cisco Systems	848
Fusion Food Ltd	823
International Microwave Corporation	421
Advantage Corp	364
e-pay Limited	64
Matthews Foods Plc	49
Greenvale AP	33

Im Kreisdiagramm werden die Anteile der jeweiligen lieferantenspezifischen Skontobeträge am gesamten Skontopotential ersichtlich.



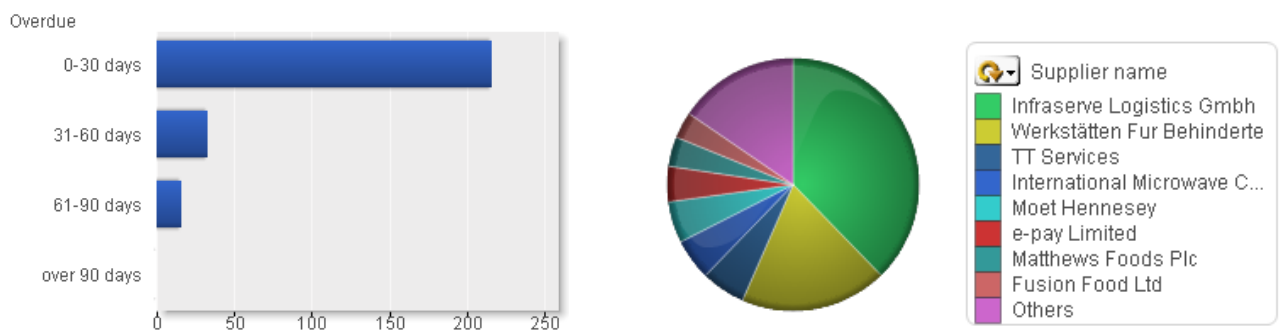
Anteil Skontopotential

2. Überfällige Rechnungen – Details

In den Balkendiagrammen wird die Anzahl (bzw. im 2. Balkendiagramm der Wert) der überfälligen Rechnungen in Abhängigkeit der Fälligkeitsüberschreitung (Zeitintervall in Tagen) angezeigt. In den Kreisdiagrammen und deren Legende wird ersichtlich, welche Lieferanten welchen Anteil an den überfälligen Rechnungen haben. In der Tabelle werden die genauen Stückzahlen pro Lieferant gelistet.

Wert und Anzahl (x-Achse) sind jeweils um den Faktor 10 gekürzt.

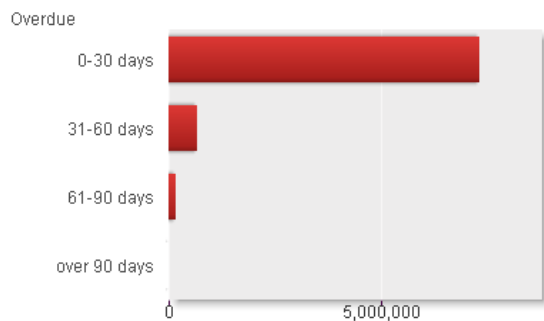
Anzahl und Dauer der Überschreitung



Gesamt: 2650 Rechnungen

Lieferant	0 - 30 Tage	31 - 60 Tage	61 - 90 Tage
Infraserve Logistics Gmbh	1626	155	98
Werkstätten Fur Behinderte	410	84	33
Greenvale AP	234	49	13
Moet Hennesey	204	34	9
Munoz Mehadrin	17	-	2
Matthews Foods Plc	16	-	-
Barfoots Of Botley Ltd	16	2	-
Cisco Systems	15	1	1
e-pay Limited	15	-	-
Imagistics	14	-	1
International Microwave Corporation	10	2	-
Fusion Food Ltd	10	1	1

Wert und Dauer der Überschreitung



Gesamt: 82.173.828 EUR

Lieferant	0 - 30 Tage	31 - 60 Tage	61 - 90 Tage
Infraserve Logistics GmbH	35.833.711	8.554	4.254
Munoz Mehadrin	9.062.307	5.451	1.099
Werkstätten Fur Behinderte	8.652.805	2.330	588
Barfoots Of Botley Ltd	618.914	2.557	2.103
e-pay Limited	461.351	-	441
Imagistics	446.430	-	-
Moet Hennesey	393.292	934	-
Cisco Systems	283.627	347	125
Matthews Foods Plc	212.722	-	-
Greenvale AP	121.679	-	1.089
International Microwave Corporation	113.104	865	-
Fusion Food Ltd	13.137	359	12

3. WORKFLOWS

In den folgenden Tabellen werden die durchschnittlichen und maximalen Bearbeitungszeiten der genutzten Workflows in Abhängigkeit des jeweiligen Users / Gruppe gelistet. Dabei wird getrennt nach durchschnittlichen (Median) und maximalen Bearbeitungszeiten. Weiterhin wird die Anzahl der durch den jeweiligen User / Gruppe bearbeiteten Workflows ersichtlich.

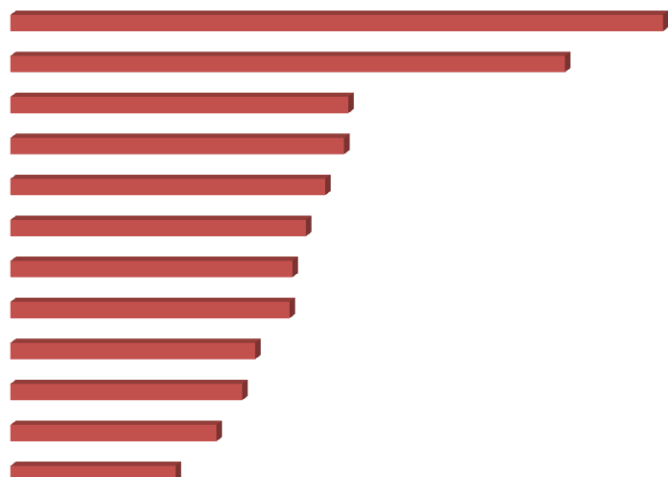
In den gelb markierten Tabellen werden die durchschnittlichen Bearbeitungszeiten lieferantenspezifisch angezeigt. Die Balkengrafik veranschaulicht die unterschiedlichen Laufzeiten der Workflows.

WF FIAPPROVE

149 Rechnungen

User oder Gruppe	# Aktionen	Median time	Max time
andreas schulz	4	1:13:37	1:44:12
george johnson	12	0:21:14	20:59:04
jessica turner	91	0:26:05	62:58:52
maria andersson	29	0:29:17	7:52:39
simon perez	20	0:25:27	6:17:25
thomas brown	29	0:26:48	4:12:04

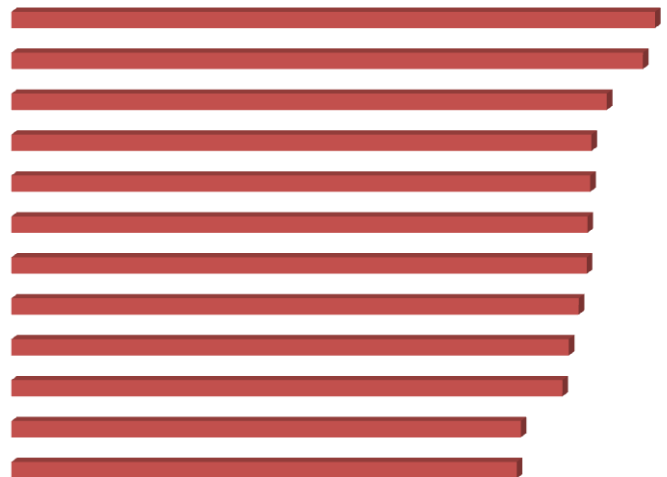
Lieferant	Median
Barfoots Of Botley Ltd	7:30:48
Greenvale AP	6:22:58
Moet Hennessy	3:53:20
Werkstätten Fur Behinderte	3:50:25
Imagistics	3:37:21
Infraserve Logistics Gmbh	3:24:06
Fusion Food Ltd	3:14:45
Munoz Mehadrin	3:12:48
International Microwave Corporation	2:49:01
Matthews Foods Plc	2:40:03
e-pay Limited	2:22:20
Cisco Systems	1:54:01



WF PRICECHECK 1983 Rechnungen

User oder Gruppe	# Aktionen	Median time	Max time
andreas schulz	155	2:12:23	67:14:29
george johnson	553	2:24:21	96:30:42
jessica turner	2.722	2:19:45	94:38:10
maria andersson	1.350	2:22:33	100:38:00
simon perez	666	2:38:54	89:29:19
thomas brown	1.329	2:08:14	95:17:01

Lieferant	Median
Munoz Mehadrin	2:44:21
Moet Hennesey	2:41:15
e-pay Limited	2:32:02
Greenvale AP	2:28:07
Fusion Food Ltd	2:27:48
Imagistics	2:27:06
Matthews Foods Plc	2:26:56
Infraserve Logistics Gmbh	2:24:52
Werkstätten Behinderte	2:22:20
International Microwave	2:20:41
Barfoots Of Botley Ltd	2:10:04
Cisco Systems	2:09:03



4. Analyse A- Lieferanten

A-Lieferanten: Rechnungsbeträge

Übersicht der Lieferanten, die 80% der Rechnungsbeträge ausmachen

Lieferant	L-Nummer	Betrag	Anzahl RE	Gezogene Skonti	Verlorene Skonti	Potenzielles Skonto
Infraserve Logistics Gmbh	9586829500	13.039.387	665	36.184	246.990	283.174
Werkstätten Fur Behinderte	6831767055	8.739.407	261	8.556	131.072	139.628
e-pay Limited	1268822119	2.421.414	82	1.088	16.484	17.571
TT Services	2346782343	2.123.088	82	112	54.596	54.708
International Microwave Corporation	1902873381	2.077.708	70	7.824	74.353	82.177

A-Lieferanten Rechnungsanzahl

Übersicht der Lieferanten, die 80% der Rechnungsanzahl ausmachen

Lieferant	L-Nummer	Betrag	Anzahl RE	Gezogene Skonti	Verlorene Skonti	Potenzielles Skonto
Infraserve Logistics Gmbh	9586829500	13.039.387	665	36.184	246.990	283.174
Werkstätten Fur Behinderte	6831767055	8.739.407	261	8.556	131.072	139.628
e-pay Limited	1268242211	2.421.414	82	1.088	16.484	17.571
TT Services	2346782343	2.123.088	82	112	54.596	54.708
International Microwave Corporation	1902873381	2.077.708	70	7.824	74.353	82.177
Cisco Systems	96961023451	1.226.603	66	5	6.580	6.586
Munoz Mehadrin	1354697600	1.228.115	48	806	13.049	13.854

A-Lieferanten gezogene Skonti

Übersicht der Lieferanten, die 80% der gezogenen Skontobeträge ausmachen

Lieferant	L-Nummer	Betrag	Anzahl RE	Gezogene Skonti	Verlorene Skonti	Potenzielles Skonto
Infraserve Logistics Gmbh	9586829500	13.039.387	665	36.184	246.990	283.174
Werkstätten Fur Behinderte	6831767055	8.739.407	261	8.556	131.072	139.628
International Microwave Corporation	1902873381	2.077.708	70	7.824	74.353	82.177

A-Lieferanten verlorene Skonti

Übersicht der Lieferanten, die 80% der verlorenen Skontobeträge ausmachen

Lieferant	L-Nummer	Betrag	Anzahl RE	Gezogene Skonti	Verlorene Skonti	Potenzielles Skonto
Infraserve Logistics Gmbh	9586829500	13.039.387	665	36.184	246.990	283.174
Werkstätten Fur Behinderte	6831767055	8.739.407	261	8.556	131.072	139.628
TT Services	-	2.123.088	82	112	54.596	54.708
International Microwave Corporation	1902873381	2.077.708	70	7.824	74.353	82.177
Fusion Food Ltd	1299253131	657.060	37	0	42.424	42.424

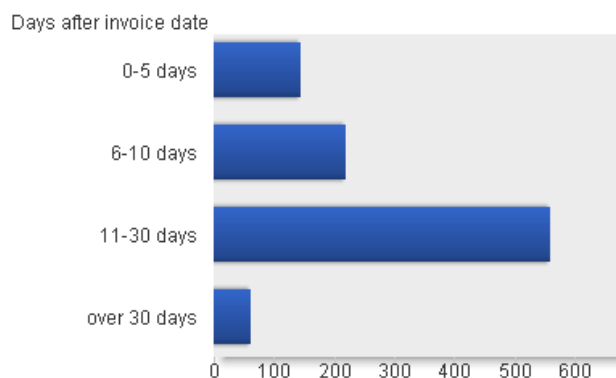
5. Weitere Auswertungen

Abweichung RE-Datum zu RE-Eingang

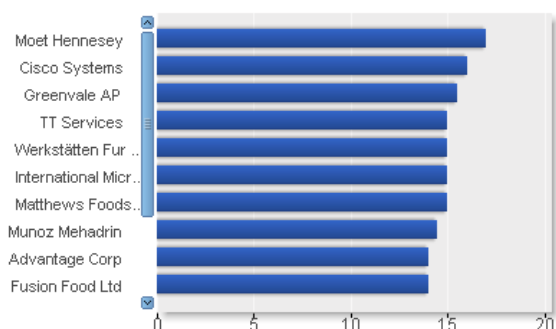
Anhand der folgenden Grafiken ist erkennbar, wie viele Tage (in Intervallen) das Rechnungsdatum von dem Eingangsdatum der Rechnung im INVOICE COCKPIT abweicht.

Die Lieferanten, bei denen die größten mittleren Abweichungen vorliegen werden in der rechten Grafik gelistet.

RE im Systemeingang, x Tage nach RE-Datum



Mittlere Abweichung RE-Datum von Eingangsdatum



Fehler in der Verarbeitung

In der folgenden Tabelle sind die aktuell im System vorhandenen Fehler und Fehlertypen aufgelistet. Dabei wird den Fehlertypen jeweils die Anzahl der jeweiligen Rechnungen und die Summe der Rechnungsbeträge zugewiesen.

Fehlertyp	Anzahl Rechnungen	Summe RE-Betrag
Falscher Verkäufer	16	1.160.719
Zuordnung Bestellung falsch	15	83.348
Doppelte Rechnungsnummer	8	17.894

Anteile automatischer und manueller Buchung

Diese Tabelle zeigt eine Übersicht der gebuchten Rechnungen nach Buchungsverfahren:

Automatisch Buchung		Manuelle Buchung
mit Repetitor	nach Transfer	
2964 (53,8%)	388 (7,1%)	2155 (39,1%)